



Le body à manches courtes pour bébé

Coupe ajustée 0-3 m/56-62cm 18-24 m/86-92cm 210 GSM

Détails

- Manches montées
- Finition bord-côtes 1/1 au col et à l'entrejambe.
- Boutonnière pression aux épaules et à l'entrejambe

Composition

Shell - Interlock
100% coton biologique filé et peigné - 210 GSM
Panneaux lavés

Entretien

Laver avec des couleurs similaires, ne pas repasser sur l'imprimé, laver et repasser à l'envers.



Pays d'origine

Weaving : Bangladesh
Dyeing : Bangladesh
Assembly : Bangladesh



Whites



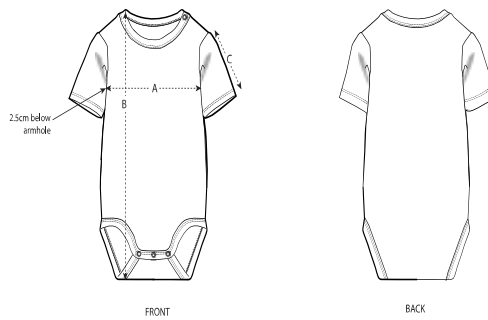
Colors



Special Heathers



Guide des tailles



Sizes	0-3 m/56-62cm	3-6 m/62-68cm	6-9 m/68-74cm	9-12 m/74-80cm	12-18 m/80-86cm	18-24 m/86-92cm
A Half Chest	19	20	21	22	23	24.5
B Body Length	35	38	41	43	45	48
C Sleeve Length	6	6.5	7	7.5	8	8.5

Emballage

Sizes	0-3 m/56-62cm	3-6 m/62-68cm	6-9 m/68-74cm	9-12 m/74-80cm	12-18 m/80-86cm	18-24 m/86-92cm
Pieces/bag	5	5	5	5	5	5
Pieces/box	100	100	100	100	100	100