



Le t-shirt à manches longues pour femmes

Coupe normale

XS XXL

180 GSM

Détails

- Manche montée
- Côtes 1x1 au col
- Surpiqûres doubles étroites au bord des manches et à l'ourlet
- Bande de propreté en tissu assorti à l'intérieur du col

Composition

Shell - Jersey simple
 100% coton biologique filé et peigné - 180 GSM
 Tissu lavé

Entretien

Wash similar colours together, no ironing on print,
 wash and iron inside out.



Pays d'origine

Weaving : Bangladesh
 Dyeing : Bangladesh
 Assembly : Bangladesh



Original
 Certified by Control Union
 of Excellence



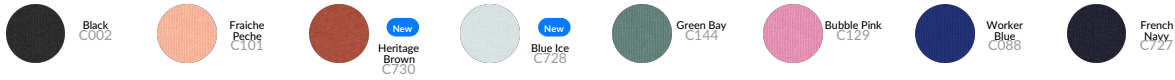
www.oeko-tex.com



Whites



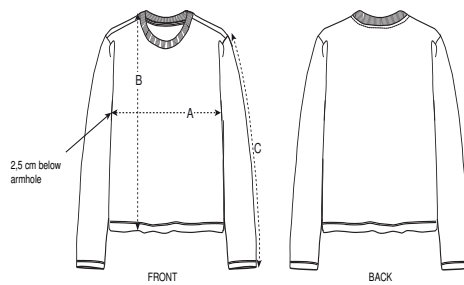
Colors



Essential Heathers



Guide des tailles



Sizes		XS	S	M	L	XL	XXL
A	Half Chest	45	48	51	54	57	61
B	Body Length	56.5	59.5	61.5	63.5	65.5	67.5
C	Sleeve Length	58.5	60	61.5	63	64.5	64.5

Emballage

Sizes		XS	S	M	L	XL	XXL
	Pieces/bag	5	5	5	5	5	5
	Pieces/box	50	50	50	50	50	50