



Le hoodie sweatshirt zippé pour femmes

Coupe normale

XS XXL

300 GSM

Détails

- Manches montées
- Épaules tombantes
- Capuche double épaisseur en tissu de la même matière
- Cordon plat de la couleur du corps
- Cœillet brodé
- Fermeture éclair métallique recouverte au milieu devant
- Côtes 1x1 au col, aux poignets des manches et à l'ourlet du bas
- Surpiqûres doubles sur toutes les coutures
- Bande de gros grain à l'intérieur du col
- Demi-lune en tissu de la même matière au dos du cou

Composition

Shell - Molleton brossé
 100% coton biologique filé et peigné - 300 GSM
 Tissu lavé

Entretien

Wash similar colours together, no ironing on print,
 wash and iron inside out.



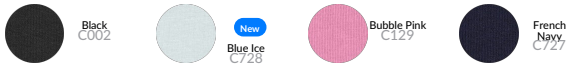
Pays d'origine

Weaving : Bangladesh
 Dyeing : Bangladesh
 Assembly : Bangladesh

Whites



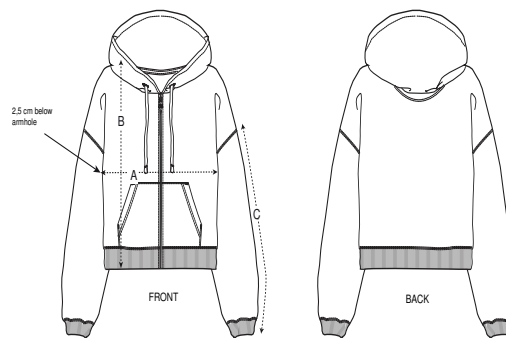
Colors



Essential Heathers



Guide des tailles



Sizes		XS	S	M	L	XL	XXL
A	Half Chest	57	60	63	66	69	73
B	Body Length	54	57	59	61	63	65
C	Sleeve Length	46	47.5	49	50.5	52	52

Emballage

Sizes		XS	S	M	L	XL	XXL
	Pieces/bag	5	5	5	5	5	5
	Pieces/box	20	20	20	20	20	20