



Le hoodie sweatshirt pour femmes

Coupe normale

XS XXL

300 GSM

Détails

- Manches montées
- Épaules tombantes
- Côtes 1x1 au col, aux poignets des manches et à l'ourlet du bas
- Surpiqûres doubles sur toutes les coutures
- Bande de gros grain à l'intérieur du col
- Demi-lune en tissu de la même matière au dos du cou

Composition

Shell - Molleton brossé

100% coton biologique filé et peigné , Heather haze : 80% Organic cotton - 20% Recycled cotton, Combed ring spun - 300 GSM

Tissu lavé

Entretien

Wash similar colours together, no ironing on print, wash and iron inside out.



Pays d'origine

Weaving : Bangladesh

Dyeing : Bangladesh

Assembly : Bangladesh

Original
Certified by Control Union
© 2018/2019Dyeing and Finishing
www.fairwear.org
www.fairwear.orgwww.oeko-tex.com
www.oeko-tex.comwww.oeko-tex.com
www.oeko-tex.com

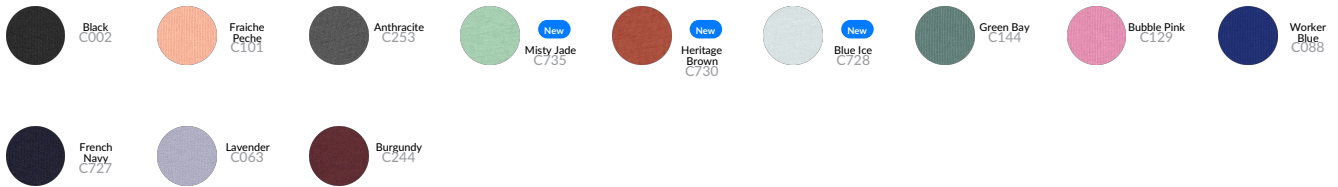
Certification information

Toutes les couleurs sont certifiées GOTS à l'exception d'Heather Haze qui est certifiée GRS.

Whites



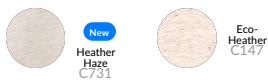
Colors



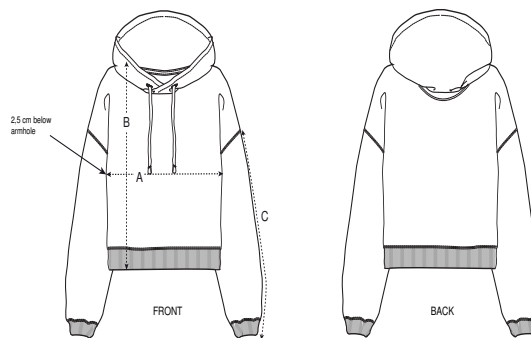
Essential Heathers



Special Heathers



Guide des tailles



| Sizes | | XS | S | M | L | XL | XXL |
|-------|---------------|----|------|----|------|----|-----|
| A | Half Chest | 57 | 60 | 63 | 66 | 69 | 73 |
| B | Body Length | 54 | 57 | 59 | 61 | 63 | 65 |
| C | Sleeve Length | 46 | 47.5 | 49 | 50.5 | 52 | 52 |

Emballage

| Sizes | | XS | S | M | L | XL | XXL |
|-------|------------|----|----|----|----|----|-----|
| | Pieces/bag | 5 | 5 | 5 | 5 | 5 | 5 |
| | Pieces/box | 20 | 20 | 20 | 20 | 20 | 20 |