



## Le sweatshirt à col rond pour femmes

Coupe normale

XS XXL

300 GSM

### Détails

- Manches montées
- Épaules tombantes
- Côtes 1x1 au col, aux poignets des manches et à l'ourlet du bas
- Surpiqûres doubles aiguilles sur toutes les coutures
- Bande de gros grain à l'intérieur du col au dos
- Demi-lune en tissu de la même matière au dos du cou

### Composition

Shell - Molleton brossé

100% coton biologique filé et peigné , Heather haze : 80% Organic cotton - 20% Recycled cotton, Combed ring spun - 300 GSM

Tissu lavé

### Entretien

Wash similar colours together, no ironing on print, wash and iron inside out.



### Pays d'origine

Weaving : Bangladesh

Dyeing : Bangladesh

Assembly : Bangladesh

Original  
Certified by Control Union  
© 2018/2019Quality and Ethics  
in your wardrobe  
**FAIR WEAR**  
LEADER  
www.fairwear.orgDEKO  
TEX  
STANDARD  
100  
www.deko-haz.orgDEKO  
TEX  
STANDARD  
100  
www.deko-haz.org

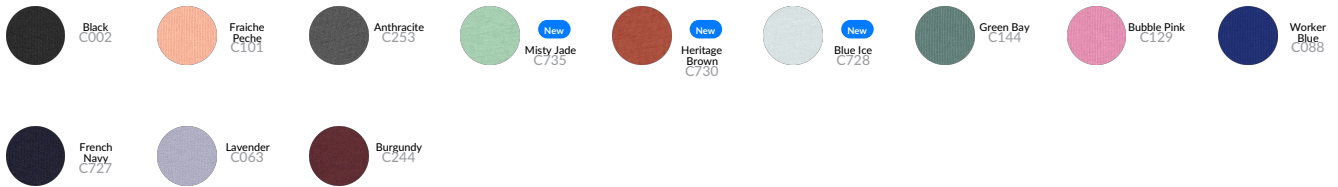
### Certification information

Toutes les couleurs sont certifiées GOTS à l'exception d'Heather Haze qui est certifiée GRS.

Whites



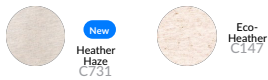
Colors



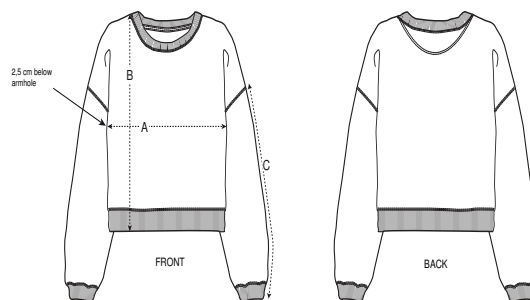
Essential Heathers



Special Heathers



Guide des tailles



Sizes		XS	S	M	L	XL	XXL
A	Half Chest	57	60	63	66	69	73
B	Body Length	54	57	59	61	63	65
C	Sleeve Length	46	47.5	49	50.5	52	52

Emballage

Sizes		XS	S	M	L	XL	XXL
	Pieces/bag	5	5	5	5	5	5
	Pieces/box	20	20	20	20	20	20