



Bodywarmer pour femme à aspect laineux

Coupe ajustée

XS XXL

140 GSM

Détails

- Sans manches
- Col haut
- Fermeture éclair inversée en nylon centrée à l'avant
- Poches passepoilées à fermeture éclair avec tirette extra gros grain
- Bord élastique à l'emmanchure
- Entièrement matelassé
- Empiècements côtés pour une meilleure coupe
- Coutures intérieures finies avec bord
- Bas du corps avec arrêt en plastique ajustable et cordon élastique

Composition

Shell - Plain Weave Brushed
 100% polyester recyclé - 140 GSM
 Fluorine-free DWR
 Padding
 100% polyester recyclé -

Lining - Plain Weave
 100% polyester recyclé
 Fluorine-free DWR



Entretien

Laver avec des couleurs similaires, ne pas repasser, laver à l'envers. Fermer toutes les fermetures éclair avant le lavage.



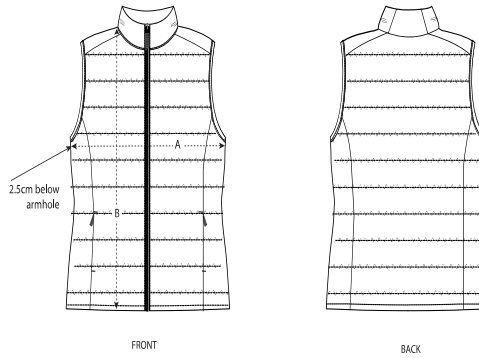
Pays d'origine

Weaving : China
 Dyeing : China
 Assembly : China

Essential Heathers



Guide des tailles



| Sizes | | XS | S | M | L | XL | XXL |
|-------|-------------|----|----|----|----|----|-----|
| A | Half Chest | 47 | 50 | 53 | 56 | 59 | 62 |
| B | Body Length | 58 | 60 | 62 | 64 | 66 | 68 |

Emballage

| Sizes | | XS | S | M | L | XL | XXL |
|-------|------------|----|----|----|----|----|-----|
| | Pieces/bag | 5 | 5 | 5 | 5 | 5 | 5 |
| | Pieces/box | 10 | 10 | 10 | 10 | 10 | 10 |