



La veste polaire pour femmes

Coupe ajustée

XS XXL

300 GSM

Détails

- Manches montées
- Épaules tombantes
- Capuche double épaisseur en tissu de la même matière
- Cordon plat de la couleur du corps
- Œillet brodé
- Côtes 1x1 au col, aux poignets des manches et à l'ourlet du bas
- Surpiqûres doubles sur toutes les coutures
- Bande de gros grain à l'intérieur du col
- Demi-lune en tissu de la même matière au dos du cou

Composition

Shell - Polar Fleece
 100% polyester recyclé - 300 GSM
 Brushed

Entretien

Wash similar colours together. No ironing. Close all snaps before washing. Line dry.



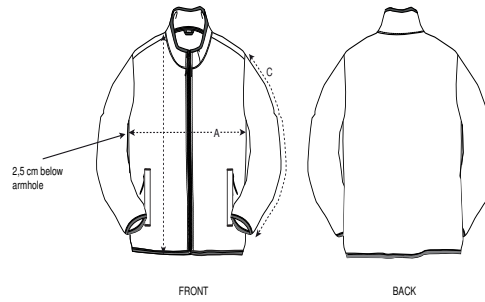
Pays d'origine

Weaving : China
 Dyeing : China
 Assembly : Bangladesh

Colors



Guide des tailles



Sizes		XS	S	M	L	XL	XXL
A	Half Chest	47	50	53	56	60	64
B	Body Length	61	64	66	68	70	72
C	Sleeve Length	59.5	61	62.5	64	65.5	65.5

Emballage

Sizes		XS	S	M	L	XL	XXL
	Pieces/bag	5	5	5	5	5	5
	Pieces/box	10	10	10	10	10	10