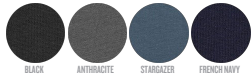




COLORS



FEMMES VESTE NON MATELASSÉE STJWI59 - STELLA DISCOVERER

La veste softshell à capuche pour femme

Coupe normale

- Manches montées
- Col montant avec manches montées
- Capuche et bas de veste ajustables par cordon élastique et stoppeur plastique
- Zip frontal invisible en nylon
- Poches zippées passepoilées à curseur élastique réfléchissant
- Entièrement doublée polaire
- Empiècements latéraux stretch pour une meilleure coupe
- Poignets réglables par patte auto-agrippante
- Coutures intérieures gansées dans une matière recyclée
- Traitement déperlant, matière respirante et coupe-vent

Combo options



Stanley Navigator

Stella Navigator

Stanley Discoverer

Shell : Balanced Plain weave , 6% Elastane , 94% Polyester - Recycled , Fluorine-free DWR , 342 GSM

Printing Specifications

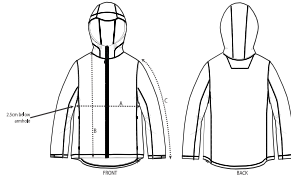
Certifications & memberships



Wash Instructions

Lavage en machine à froid, laver les couleurs similaires ensemble, ne pas repasser, ne convient pas pour le séchoir et le nettoyage à sec





SIZES		XS	S	M	L	XL	XXL
A	Half Chest	47	50	53	56	59	63
B	Body Length	61	63	65	67	69	71
C	Sleeve Length	59.5	61	62.5	64	65.5	65.5

PACKING

SIZES	XS	S	M	L	XL	XXL
PCS/BAG	5	5	5	5	5	5
PCS/BOX	10	10	10	10	10	10