



## La veste softshell sans manches pour hommes

Coupe normale

S 5XL\*

315 GSM

### Détails

- Col montant
- Ourlet du bas avec stoppeur en plastique réglable et cordon élastique
- Fermeture éclair inversée en nylon sur le devant
- Poches passepoilées extérieures zippées avec tirette élastique réfléchissante
- Couche en polaire complètement liée à l'intérieur avec finition anti-boulochage
- Panneaux latéraux et élasticité pour une meilleure forme
- Coutures intérieures finies avec biais recyclé
- Ourlet du bas hydrofuge avec stoppeur en plastique réglable et cordon élastique
- Hydrofuge
- Respirant et coupe-vent

### Composition

Shell - Balanced Plain weave  
 6% Elastane , 94% Polyester - Recycled - 315 GSM  
 Fluorine-free DWR

### Entretien

Wash similar colours together. No ironing. Close all snaps before washing. Line dry.



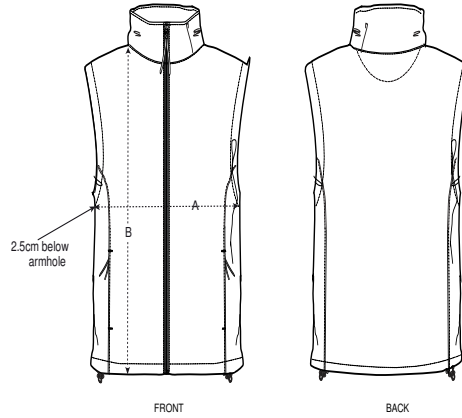
### Pays d'origine

Weaving : China  
 Dyeing : China  
 Assembly : Bangladesh

Colors



Guide des tailles



Sizes	S	M	L	XL	XXL	3XL	4XL	5XL
A Half Chest	53	56	59	62	66	70	75	80
B Body Length	68	70	72	74	76.5	79	81	82

Emballage

Sizes	S	M	L	XL	XXL	3XL	4XL	5XL
Pieces/bag	5	5	5	5	5	5	5	5
Pieces/box	20	20	20	20	20	10	10	10