



FEMMES ROBE SWEATSHIRT
STELLA STREETER



STDW143

La robe sweat-shirt à capuche

Brushed Hoodie Dress
85% coton biologique filé et peigné, 15% polyester recyclé
300 GSM

- Manches montées
- Capuche doublée dans la matière principale
- Cordon rond, ton sur ton avec embout de finition métal
- Oeillets métal
- Bande de propreté intérieur col en chevron
- 1/2 lune intérieur col dans la matière principale
- Surpiqûre simple à l'encolure et à la capuche
- Côte 1x1 au bas de manches
- Surpiqûre double aux emmanchures, bas de manches et bas de corps
- Poche kangourou
- Fentes cotés

COLORS



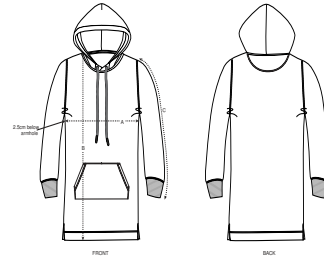
ESSENTIAL
HEATHERS



COUPE NORMALE

XS	S	M	L	XL
----	---	---	---	----

Size guide

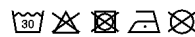


SIZES		XS	S	M	L	XL
A	Half Chest	49	51.5	54.5	57.5	60.5
B	Body Length	83.5	85.5	87.5	89.5	90.5
C	Sleeve Length	59.5	60.5	61.5	62	62.5

Printing Specifications

Convient à toute technique d'impression. Visitez notre site web pour plus d'informations.

Wash similar colours together, no ironing
on print, wash and iron inside out.



STANLEY/STELLA