



FEMMES PANTALON DE JOGGING
STELLA TRACES



STBW129

Le pantalon de jogging femme

Molleton non brossé
85% coton biologique filé et peigné, 15% polyester
300 GSM

- Ceinture dans la matière principale
- Cordon rond, ton sur ton, avec embout de finition métal
- Oeillets métal
- Intérieur de ceinture et fond de poches en jersey (de couleur contrastée pour certaines couleurs)
- Bandes appliquées sur les cotés dans la matière principale
- Poche plaquée au dos
- Bas de jambe en côte 1x1
- Surpiqûre flatlock sur toutes les coutures

WHITES



COLORS



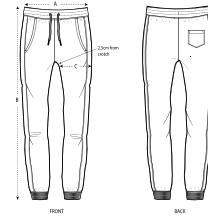
ESSENTIAL
HEATHERS



COUPE AJUSTÉE

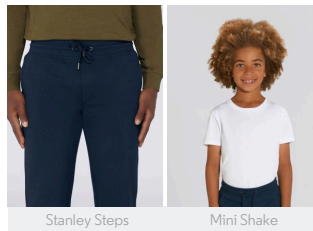
	XS	S	M	L	XL
--	----	---	---	---	----

Size guide



SIZES		XS	S	M	L	XL
A	Waist	38	40	42.5	45	47.5
B	Leg Length	96	98	100	101	102
C	Tight	25.8	26.5	27.5	29	30.5

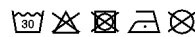
Combo options



Printing Specifications

Convient à toute technique d'impression. Visitez notre site web pour plus d'informations.

Laver avec des couleurs similaires, ne pas repasser sur l'imprimé, laver et repasser sur l'envers.



STANLEY/STELLA