



WK001

B&C ID.332 Crew /kids

B&C
COLLECTION

Composition

B&C achète désormais 100% de fibres plus durables pour tous ses produits à base de coton.

80 % coton prétrétri ring-spun (investissement dans le Better Cotton*) / 20 % polyester recyclé certifié RCS

*En achetant ce produit de B&C, vous soutenez la production plus durable du coton au travers de la Better Cotton Initiative**

**Ce produit est approvisionné via un système de bilan de masse et est donc susceptible de ne pas contenir de Better Cotton*

Taille

3-4, 5-6, 7-8, 9-11, 12-13

Emballage

5 pces/polybag & 40 pces/carton

Poids

280 g/m²

Détails

Découvrez un modèle classique, moderne et éco-responsable : du jamais-vu pour les enfants. Ce sweat-shirt unisexe à col rond convient autant aux garçons qu'aux filles, et autant aux enfants qu'aux adolescents. Son épaule légèrement tombante offre une belle liberté de mouvements. Très confortable, il saura résister à un usage quotidien ! Il est conçu dans un tissu durable avec une surface 100 % coton favorisant une excellente qualité d'impression, et son col sans étiquette fait de la personnalisation un jeu d'enfants. Pour un look complet tout confort, associez-le au jogging B&C ID.000 Sweatpant /kids. Et pour un look assorti, commandez-le avec le sweat-shirt B&C ID.332 Crew adulte.

Détails

Design unisexe (garçons et filles) pour les enfants et les adolescents

Coutures latérales

Coupe décontractée à la fois classique et moderne, pour toutes les occasions

Surface 100 % coton pour une excellente imprimabilité et un toucher doux

Manches montées et épaules légèrement abaissées pour faciliter la mobilité

Poignets classiques et ourlet inférieur en côte élasthanne 1x1

5 tailles : 3/4 ans à 12/13 ans

Palette de 10 coloris classiques et contemporains pour répondre à tous les besoins : promotionnel, établissements scolaires, équipes et sport

Solution B&C No Label pour un rebranding simplifié

Durabilité

B&C achète désormais 100% de fibres plus durables

Soutient des pratiques durables de production du coton au travers de Better Cotton*

Contient des matériaux recyclés certifiés

Un sweat-shirt B&C ID.332 Crew /kids contient en moyenne 7 bouteilles en PET recyclées post-consommation (550ml)

**Ce produit est approvisionné via un système de bilan de masse et est donc susceptible de ne pas contenir de Better Cotton*

Comment l'assortir

Pour un look complet, associez-le au jogger B&C ID.000 Sweatpant /kids

Style adulte assorti à partir de 15 ans : B&C ID.332 Crew



Couleurs



Durabilité



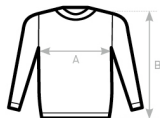
Conseils d'entretien



Tous nos produits sont testés et approuvés pour toutes les techniques d'impression.

Voir sur le site





B&C ID.332 CREW /KIDS WK001	1/2	3/4	5/6	7/8	9/11	12/13
	80-92	98-104	110-116	122-128	134-146	152-164
A HALF CHEST	-	34	37	40	43,5	47
B BODY LENGTH FROM NECK POINT	-	47	50	53	56,5	60

Voir sur le site

