



WG004

## B&C ID.332 Crew

B&C  
COLLECTION

### Composition

B&C achète désormais 100% de fibres plus durables pour tous ses produits à base de coton.

80 % coton prétrétri ring-spun (investing in Better Cotton\*) / 20 % polyester recyclé certifié RCS

*En achetant ce produit de B&C, vous soutenez la production plus durable du coton au travers de la Better Cotton Initiative\**

*\* Ce produit est approvisionné via un système de bilan de masse et est donc susceptible de ne pas contenir de Better Cotton*

### Taille

XS, S, M, L, XL, 2XL, 3XL, 4XL\*, 5XL\*

### Emballage

10 pces/polybag & 40 pces/carton

### Poids

280 g/m<sup>2</sup>

### Color Note

\*Couleurs disponibles en 4XL-5XL: Navy - Black - Sport Grey

### Détails

Le sweat-shirt à col rond B&C ID.332 Crew est un classique moderne et durable. Avec son style non-genré, sa large gamme de tailles (XS-5XL) et sa palette de 18 coloris éclatantes, il convient à tout le monde et à toutes les activités. Son tissu doux et résistant, ainsi que ses épaules tombantes, lui confèrent un style contemporain très confortable. Et avec son col sans étiquette et sa surface 100 % coton parfaitement imprimable, il convient parfaitement à la personnalisation. Pour un look complet, associez-le au jogger B&C ID.000 Sweatpant. Pour un look coordonné pour tous, combinez-le avec le B&C ID.332 Crew /kids.

### Détails

Style véritablement non-genré avec coutures latérales

Coupe décontractée à la fois classique et moderne, pour toutes les occasions

Surface 100 % coton pour une excellente imprimabilité et un toucher doux

Manches montées et épaules tombantes pour faciliter la mobilité

Poignets classiques et ourlet inférieur en côte élasthanne 1x1

9 tailles : XS-5XL

18 coloris classiques et contemporains pour répondre à tous les besoins : promotionnel, tenue de travail, universités, équipes de sport et mode.

Solution B&C No Label pour un rebranding simplifié

Un rapport qualité-prix optimal, idéal pour les gros volumes de commande

### Durabilité

B&C achète désormais 100% de fibres plus durables

Soutient des pratiques durables de production du coton au travers de Better Cotton\*

Contient des matériaux recyclés certifiés

Un sweat-shirt B&C ID.332 Crew contient en moyenne 11 bouteilles en PET recyclées post-consommation (550ml)

*\*Ce produit est approvisionné via un système de bilan de masse et est donc susceptible de ne pas contenir de Better Cotton*

### Comment l'assortir

Pour un look complet, associez-le au jogger B&C ID.000 Sweatpant

Style enfant assorti : B&C ID.332 Crew /kids



### Couleurs



Vouloir le même style pour tout le monde ?

**Essayer B&C ID.332 Crew /kids**

### Durabilité



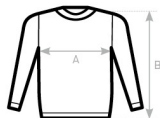
### Conseils d'entretien



Tous nos produits sont testés et approuvés pour toutes les techniques d'impression.

Voir sur le site





<b>B&amp;C ID.332 CREW WG004</b>	XS	S	M	L	XL	2XL	3XL	4XL	5XL
A HALF CHEST	51	54	57,5	61	64,5	68	72	76	80
B BODY LENGTH FROM NECK POINT	67	69	71	73	75	77	78	79	80

Voir sur le site

