



50 % Bio-Baumwolle / 50 % Lyocell TENCEL™* 12 gg Strick Regular-Passform Überschnittene Schulterpartie Modisches Detail am Kragen Knöpfe aus recyceltem Kunststoff in Kontrastfarbe Gefüttertes 1x1 Strickbündchen an Halsausschnitt und vorderer Leiste, flaches Strickbündchen an Ärmelbündchen und Saum * TENCEL™ ist eine Marke der Lenzing AG

250 g/m²

Größen

XS - S - M - L - XL - XXL

Zusätzliche Informationen

Logistik

5 20

Herkunftsland

BD - Bangladesch

Zolltarifnummer

61103099

Waschanleitung

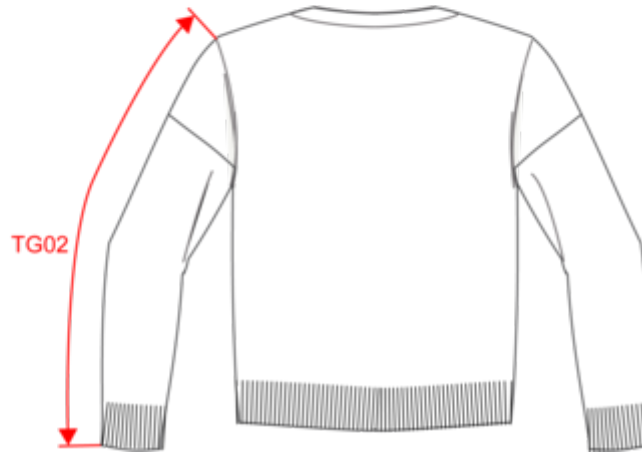
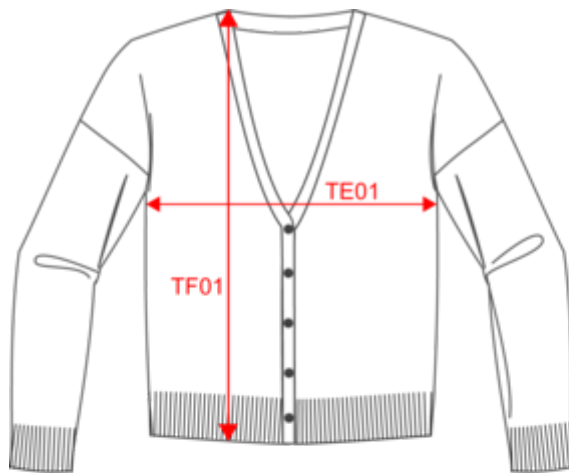
Farben

Zertifikate



NS922
Damen-Strickjacke mit Lyocell TENCEL™

Maße



Measurements in cm	XS	S	M	L	XL	XXL
TE01 - 1/2 chest width at 1.5cm below armhole	50.50	53.50	56.50	59.50	62.50	65.50
TF01 - Total height from HSP	59.00	61.00	63.00	65.00	67.00	69.00
TG02 - Long sleeve length	43.50	44.25	45.00	45.75	46.50	47.25

NS922

Damen-Strickjacke mit Lyocell TENCEL™

Farbinformationen



Black
 RVB : 35,35,37
 Pantone C : Black
 Pantone TCX : 19-4004TCX



Ivory
 RVB : 236,231,218
 Pantone C : 7534C
 Pantone TCX : 11-0701TCX



Navy Blue
 RVB : 41,45,57
 Pantone C : 433C
 Pantone TCX : 19-4010TCX

Logistik



5



20

Sizes	Width (cm)	Height (cm)	Length (cm)	Net weight (kg)	Gross weight (kg)	Pieces/Box	Pieces/Bundle
XS	40.00	20.00	60.00	4.90000	6.30000	20	5
S	40.00	20.00	60.00	5.20000	6.60000	20	5
M	40.00	20.00	60.00	5.60000	7.00000	20	5
L	40.00	20.00	60.00	5.90000	7.30000	20	5
XL	40.00	20.00	60.00	6.20000	7.60000	20	5
XXL	40.00	20.00	60.00	6.50000	7.90000	20	5