

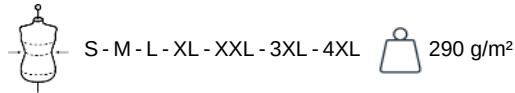
# KARIBAN

K6124

## Herren-Steppweste

- Kragenabschluss aus Kord für mehr Komfort.
- Schicker, urbaner Look für einen entspannten Flair.
- Weiches, angenehm zu tragendes Material.

Außenmaterial: 100 % Polyester-Pongé. Innenmaterial: 100 % Polyester-Taft. Verdeckter Reißverschluss unter einer Druckknopfleiste. 2 doppelte Klappentaschen mit Druckknopf an der Vorderseite. 1 Innentasche. Passe mit Druckknöpfen auf der Schulter. Rippensamt-Details an Saum, Krageninnenseite und Unterseite der Taschenklappe. 2 Schlitz mit Druckknöpfen am unteren Rücken. Zertifizierte STANDARD 100 by OEKO-TEX® N° CQ 1007/8, IFTH. Durchschnittliches Gewicht Größe L : 506g.



### Zusätzliche Informationen

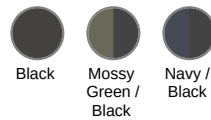
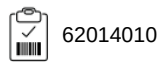
#### Logistik



#### Herkunftsland



#### Zolltarifnummer



#### Waschanleitung



#### Auch erhältlich als



K6125

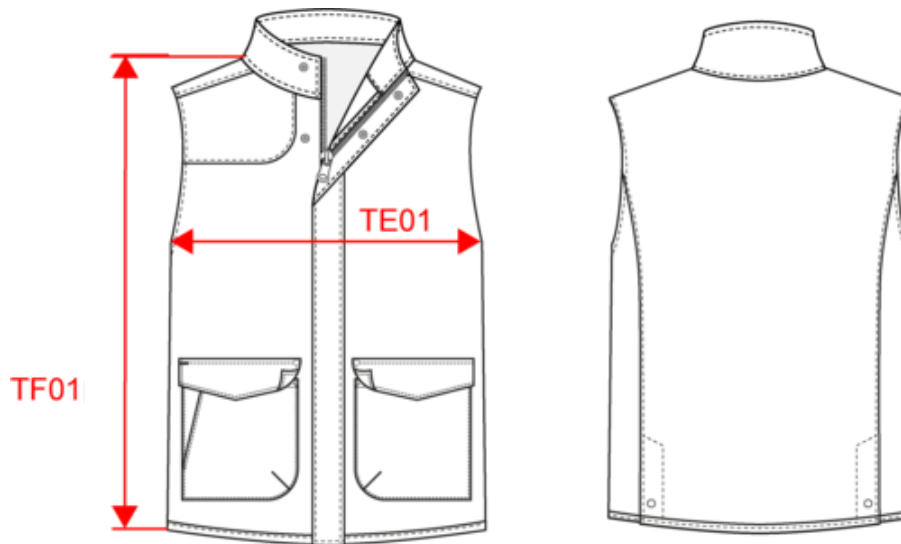


# KARIBAN

K6124

## Herren-Steppweste

### Maße



Measurements in cm	S	M	L	XL	XXL	3XL	4XL
TE01 - 1/2 chest width at 1.5cm below armhole	52.00	55.00	58.00	61.00	64.00	67.00	70.00
TF01 - Total height from HSP	73.00	75.00	77.00	79.00	81.00	83.00	85.00

# KARIBAN

K6124

## Herren-Steppweste

### Farbinformationen



**Black**  
RVB : 35,35,37  
Pantone C : Black  
Pantone TCX : 19-4004TCX



**Mossy Green**  
RVB : 74,69,57  
Pantone C : 7771C  
Pantone TCX : 19-0414

**Black**

RVB : 35,35,37  
Pantone C : Black  
Pantone TCX : 19-4004TCX



**Navy**  
RVB : 41,46,56  
Pantone C : 433C  
Pantone TCX : 19-4012TCX

**Black**

RVB : 35,35,37  
Pantone C : Black  
Pantone TCX : 19-4004TCX

Logistik



1



10

Sizes	Width (cm)	Height (cm)	Length (cm)	Net weight (kg)	Gross weight (kg)	Pieces/Box	Pieces/Bundle
S	0.00	0.00	0.00	0.00000	0.00000	10	0
M	0.00	0.00	0.00	0.00000	0.00000	10	0
L	0.00	0.00	0.00	0.00000	0.00000	10	0
XL	0.00	0.00	0.00	0.00000	0.00000	10	0
XXL	0.00	0.00	0.00	0.00000	0.00000	10	0
3XL	0.00	0.00	0.00	0.00000	0.00000	10	0
4XL	0.00	0.00	0.00	0.00000	0.00000	10	0