

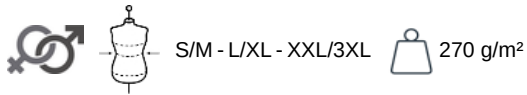
# KARIBAN

K140

## Bademantel mit Kapuze Bio

- Kulturbeutel-Basics aus Bio-Baumwolle.
- Kollektion Organic.
- Weiche Textur, mit hohem Tragekomfort.

100 % Baumwolle. Alle Farben werden aus biologischer Baumwolle hergestellt. Terry-Strick. Angenehm und weich. Große Kapuze. Zwei aufgesetzte Taschen mit Verstärkungsziernaht oben an den Taschen. Bund mit Gürtelschlaufen. Befestigungshaken im Kragen. Doppelnähte an Kapuzensaum sowie Ärmelbündchen und Saum. Gerader Saum und Ärmelabschlüsse. Zertifizierte STANDARD 100 by OEKO-TEX® N° CQ 1007/6, IFTH.



### Zusätzliche Informationen

#### Logistik



#### Herkunftsland

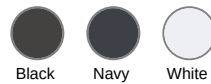


BD - Bangladesch

#### Zolltarifnummer



62089100



Black

Navy

White

#### Waschanleitung

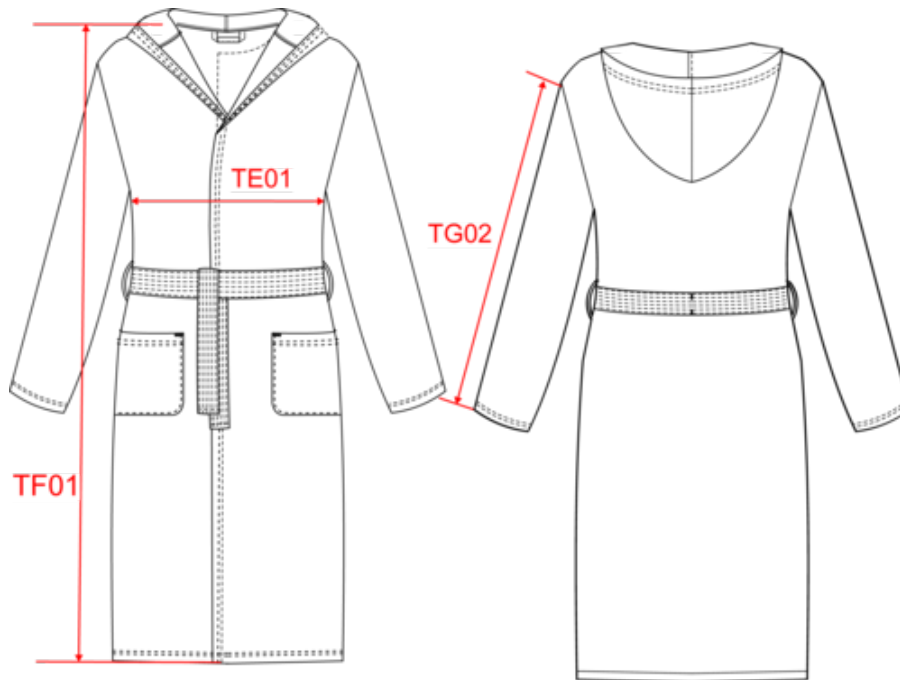


# KARIBAN

K140

## Bademantel mit Kapuze Bio

### Maße



Measurements in cm	S/M	L/XL	XXL/3XL
TE01 - 1/2 chest width at 1.5cm below armhole	54.00	60.00	66.00
TF01 - Total height from HSP	108.00	112.00	116.00
TG02 - Long sleeve length	62.00	64.00	66.00

# KARIBAN

K140

## Bademantel mit Kapuze Bio

### Farbinformationen



**Black**

RVB : 35,35,37  
Pantone C : Black  
Pantone TCX : 19-4004TCX



**Navy**

RVB : 41,46,56  
Pantone C : 433C  
Pantone TCX : 19-4012TCX



**White**

RVB : 236,236,252  
Pantone C : White  
Pantone TCX : 11-0601TCX

### Logistik



1



10

Sizes	Width (cm)	Height (cm)	Length (cm)	Net weight (kg)	Gross weight (kg)	Pieces/Box	Pieces/Bundle
S/M	0.00	0.00	0.00	0.00000	0.00000	10	0
L/XL	0.00	0.00	0.00	0.00000	0.00000	10	0
XXL/3XL	0.00	0.00	0.00	0.00000	0.00000	10	0